

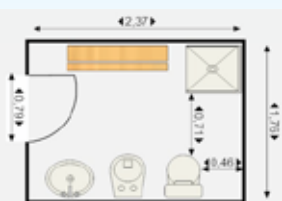


## Camera



Oltre al dormitorio è disponibile una camera da 6 posti letto (letti a castello). Per accedere sono presenti due gradini uno di 40 e l'altro di 30 cm. L'apertura della porta d'ingresso è di cm. 83 e la stanza non è molto ampia.

## Servizio igienico della Camera



All'interno della camera è presente un servizio igienico, l'apertura della porta è di cm 79.

## Posizione del Rifugio

Il rifugio è più agevolmente raggiungibile dalla Val Ferret poco più avanti di Plampicieux, dal ponte con cartello indicante il percorso per il Rifugio Bertone (sentiero 31), 1,30 h di cammino. Il Rifugio si trova 2000 slm

## Ingresso ristorante

All'ingresso del ristorante è presente una rampa di scale composta da 10 gradini (larghezza della scala 104 cm). L'apertura delle porte d'ingresso è di 90 cm. I tavoli sono in box. In estate il servizio viene svolto anche all'esterno.

## Servizio igienico



Per accedere ai servizi sono presenti 6 gradini (larghezza 120 cm). La porta d'ingresso è di cm 67.



# Rifugio Bertone



**Località Monte della Saxe**  
11013 Courmayeur (Ao) Italy

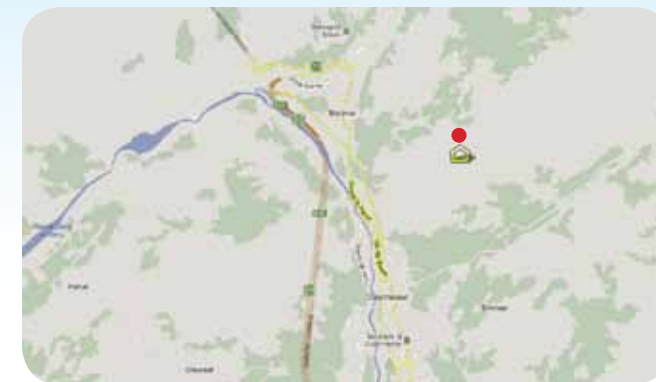
Tel. (+ 39) 0165 844612

Cell. (+39) 348 0056203

[www.rifugiobertone.it](http://www.rifugiobertone.it)

[info@rifugiobertone.it](mailto:info@rifugiobertone.it)

Il rifugio è aperto da giugno a settembre



# Refuge Bertone



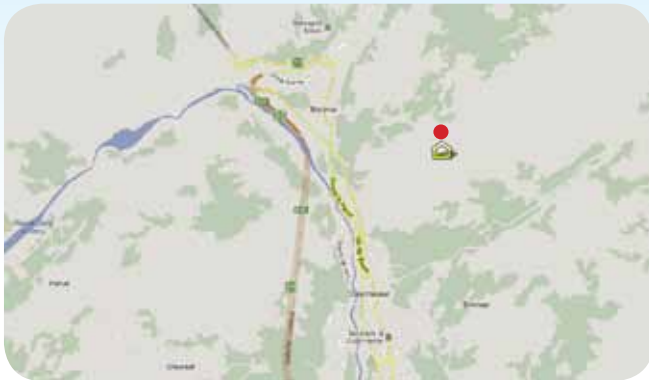
**Localité Mont de la Saxe  
11013 Courmayeur (Ao) Italy**

**Tel. (+ 39) 0165 844612**

**Cell. (+39) 348 0056203**

**www.rifugiobertone.it  
info@rifugiobertone.it**

Le refuge est ouvert de Juin à Septembre.



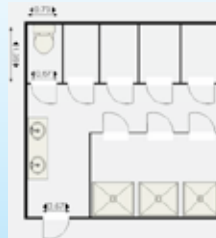
## Localisation du Refuge

Le refuge est plus facilement accessible depuis le Val Ferret, juste devant Plampicieux du pont avec un panneau indiquant le chemin du refuge Bertone (chemin 31), 1,30 heures de marche. Le Refuge est situé à 2000 slm

## Entrée du restaurant

A l'entrée du restaurant il ya un escalier composé de 10 marches d'escalier (largeur 104 cm). L'ouverture des portes d'entrée est de 90 cm. Les tableaux sont en box. Dans l'été, le service se fait aussi à l'extérieur.

## Toilette



Pour accéder aux services il y a 6 étapes (largeur d'escalier 120 cm). La porte d'entrée est de 67 cm.

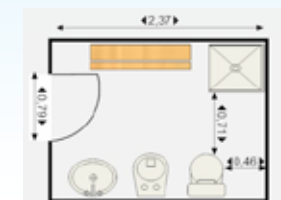


## Toilette de la chambre



Dans la salle il ya une toilette, l'ouverture de la porte est de 79 cm.

## Chambre



En plus du dortoir il ya une chambre à 6 lits (lits superposés).

Pour accéder à il ya deux étapes, le premier de 40 cm et l'autre de 30 cm. L'ouverture de la porte est cm. 83 et la chambre n'est pas très grande.