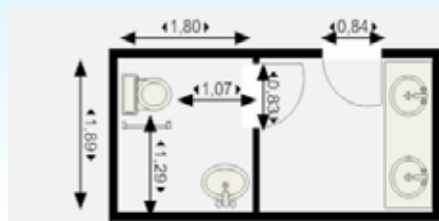




### La Salle de l'Ange

Lo spazio espositivo rappresenta la sala valdostana del Museo transfrontaliero del Monte Bianco. Il Museo vuole essere luogo privilegiato di riflessione sull'identità delle popolazioni dell'Alta Savoia e della Valle d'Aosta, ospitando iniziative che mirano alla promozione del patrimonio e del confronto culturale transfrontaliero.

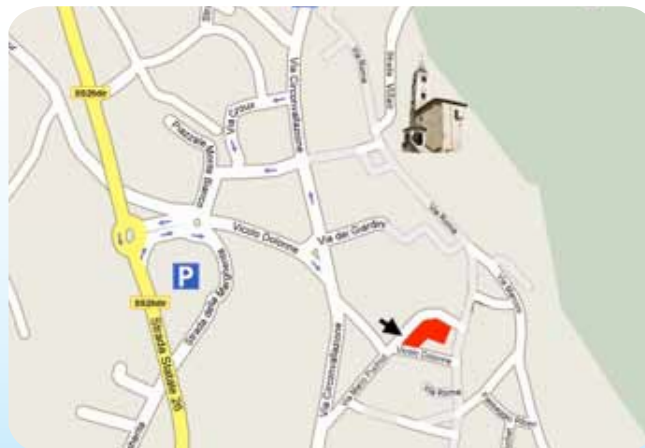
### Servizio igienico



All'interno della Salle de l'Ange è presente un servizio igienico accessibile. L'apertura della porta d'ingresso all'antibagno è di cm 83 così come quella del servizio igienico.

### Posizione della struttura rispetto al centro storico Courmayeur

La Salle de l'Ange si trova nel centro storico di Courmayeur, all'interno dei locali del Jardin de l'Ange, ma l'ingresso è in Via Puchoz, n. 4, una traversa della centrale Via Roma.



### Parcheggio

La Salle de l'Ange si trova nella zona pedonale, sono presenti parcheggi riservati alle persone con disabilità in Viale Monte Bianco, distanti circa 600 metri da Piazzetta de l'Ange.

### Ingresso

L'ingresso alla sala espositiva avviene attraverso una breve rampa con pendenza dell'8%. La porta d'ingresso ha una soglia di cm 3 e l'apertura di cm 89.

## Salle de l'Ange

Spazio espositivo



Via Puchoz n°4  
11013 Courmayeur (Ao) Italia  
Tel. (+ 39) 0165 841829  
[www.comune.courmayeur.ao.it](http://www.comune.courmayeur.ao.it)



# Salle de l'Ange

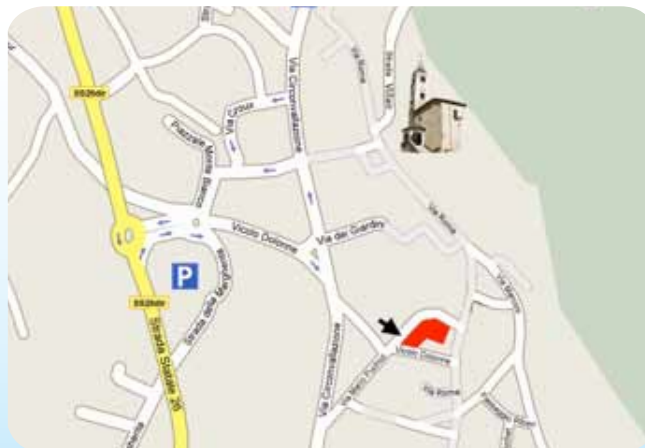
Espace d'exposition



Via Puchoz n°4  
11013 Courmayeur (Ao) Italia  
Tel. (+ 39) 0165 841829  
[www.comune.courmayeur.ao.it](http://www.comune.courmayeur.ao.it)

## Localisation de la structure en référence au centre historique de Courmayeur

La Salle de l'Ange est situé dans le centre de Courmayeur, dans les locaux du Jardin de l'Ange, mais l'entrée est sur la Via Puchoz, n. 4, une rue latérale de Via Roma.



## Parking

Il Cafè se trouve dans la zone piétonne, il ya des places parking réservées aux personnes handicapées dans l'avenue du Mont-Blanc, à 600 mètre de la Place de l'Ange.

## Entrée

L'entrée de la salle d'exposition se fait par une rampe courte avec une pente de 8%. La porte d'entrée a un seuil de 3 cm et l'ouverture de 89 cm.



## La Salle de l'Ange

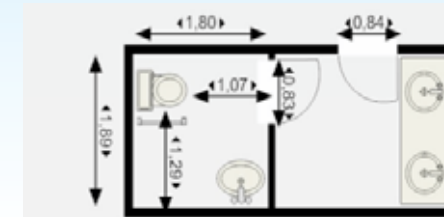
A l'intérieur de l'Hotel se trouve aussi le Restaurant, ouverte au tous le public.

Le Restaurant est au rez de chaussée et les espaces sont grands.

Les tables sont carrées et la hauteur est cm 63.

Sur demande, la cuisine est disponible pour adpter le menù à besoin spécifiques.

## Toilette



À l'intérieur de la Salle de l'Ange il y a une toilette accessible. Il y a une salle avant la toilette ou il y a deux lavabos et l'ouverture de la porte d'entrée est de cm 83 comme celle du toilette accessible.

