

## Spa

E' presente all'interno dell'Hotel Faucigny una Spa, per accedervi sono presenti 3 gradini, all'interno si trova una Jacuzzi, sauna, doccia e sala per massaggi.

## Camera 20

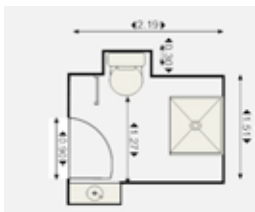


La camera 20 si trova al piano terra e l'ingresso è diretto dall'esterno (l'apertura della porta è di cm 98).

La stanza è una matrimoniale e l'apertura della porta che dà sul corridoio dell'Hotel è di cm 90.

La stanza è sufficientemente ampia, l'altezza del letto è di cm 53. Nella stanza è presente la moquette.

## Servizio igienico Camera 20



Il bagno della camera ha un'apertura della porta di cm 90. I sanitari sono di tipo sospeso e la doccia è a pavimento.

## Parcheggio

L'Hotel, essendo nel centro storico, non dispone di un parcheggio riservato alla clientela. E' disponibile a circa 200 di metri un parcheggio coperto (Parcheggio pubblico Saint-Michel).

E' possibile sostare davanti all'Hotel, per brevi momenti.

## Ingresso

L'Hotel Le Faucigny ha due ingressi. Quello principale ha una scalinata con 10 gradini, l'ingresso secondario è a livello e l'apertura delle due porte è sufficientemente ampio (cm 81 e la seconda porta a due battenti con un'apertura totale di cm 109).

Alla camera accessibile si accede direttamente alla sinistra dell'ingresso principale, senza barriere architettoniche.

## Sala colazione

Per accedere alla sala colazione è presente una rampa di scale, in alternativa è necessario uscire e accedere dall'ingresso secondario. L'Hotel offre comunque il servizio in camera.

Gli spazi della sala sono ampi e sono presenti tavoli



# Hotel Le Faucigny



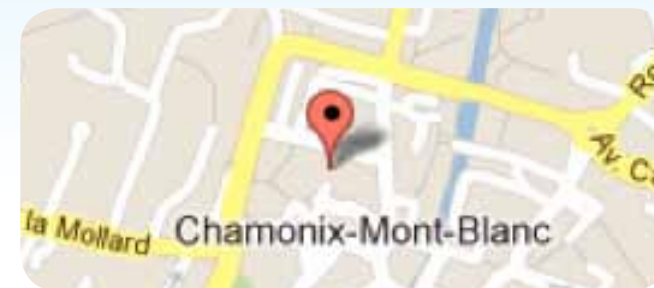
118, place de l'Eglise  
74400 Chamonix - Francia

Tel. (+ 33) 04 50 01 17

[www.hotelfaucigny-chamonix.com](http://www.hotelfaucigny-chamonix.com)  
[reservation@hotelfaucigny-chamonix.com](mailto:reservation@hotelfaucigny-chamonix.com)

## Posizione della struttura rispetto al centro storico Chamonix

L'Hotel si trova nel centro storico di Chamonix, tra la Chiesa e la Maison des Guides.



# Hotel Le Faucigny



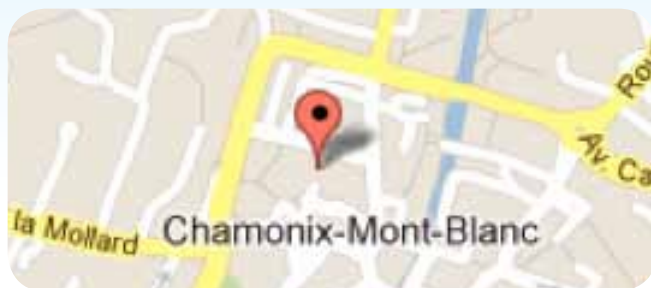
118, place de l'Eglise  
74400 Chamonix - France

Tel. (+ 33) 04 50 53 01 17

[www.hotelfaucigny-chamonix.com](http://www.hotelfaucigny-chamonix.com)  
[reservation@hotelfaucigny-chamonix.com](mailto:reservation@hotelfaucigny-chamonix.com)

## Localisation de la structure en référence au centre historique de Chamonix

L'Hôtel est situé dans le centre de Chamonix, entre l'Eglise et la Maison des Guides.



## Parking

L'Hôtel, se trouvant au centre, ne possède pas de parking pour les clients. Il est disponible à 200 mètres un parking couvert (parking public Saint-Michel). Est possible stationner la voiture devant la l'hôtel, pour de petits moment.

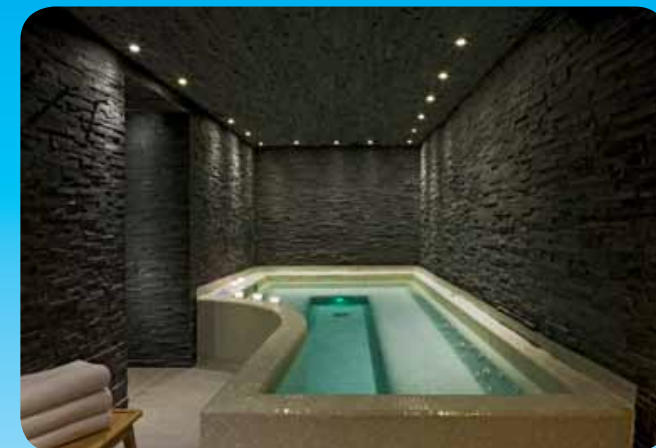
## Entrée

L'Hôtel Le Faucigny possède deux entrées. La principale présente une rampe de 10 étapes, l'entrée secondaire est de niveau et l'ouverture des portes est suffisamment grand (81 cm de la première, la deuxième est double avec une ouverture totale de 109 cm).

La chambre accessible est situé à gauche de l'entrée principale, sans obstacle.

## Salle de petit déjeuner

Pour accéder à la salle de petit déjeuner il y a des escaliers, sinon il faut sortir et entrer dans l'entrée secondaire. L'Hôtel offre service en chambre. L'espace de la salle est spacieuse et il ya des tables à quatre pieds carrés, la hauteur est de 64 cm. Outre le petit déjeuner dans l'après-midi il ya un buffet.



## Spa

Dans l'Hôtel Faucigny il y a une spa, il ya 3 étapes pour accéder, à l'intérieur il ya une Jacuzzi, sauna, douche et massage.

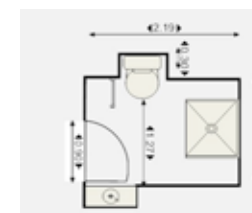
## Chambre 20



La chambre 20 est située au rez-de-chaussée et l'entrée est dirigée depuis l'extérieur (à l'ouverture de la porte est cm 98).

La chambre dispose d'un grand lit et la porte qui porte dans le couloir de l'hôtel est de 90 cm. La chambre est suffisamment grande, l' hauteur du lit est de 53 cm. Dans la chambre il y a la moquette..

## Toilette de la chambre 20



Il bagno della camera ha una apertura della porta di cm. 86. I sanitari sono di tipo sospeso e la doccia è a pavimento.